



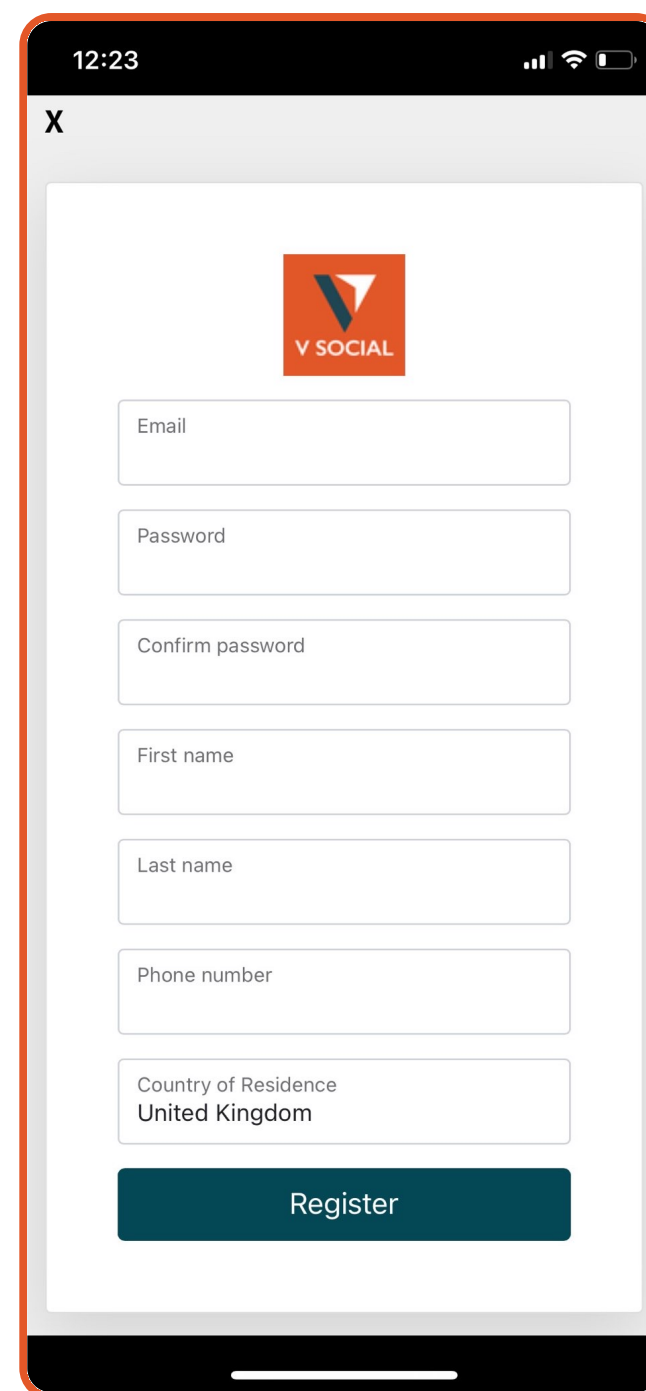
V Social

GUIDA PER L'UTENTE AL COPY TRADING AUTOMATICO

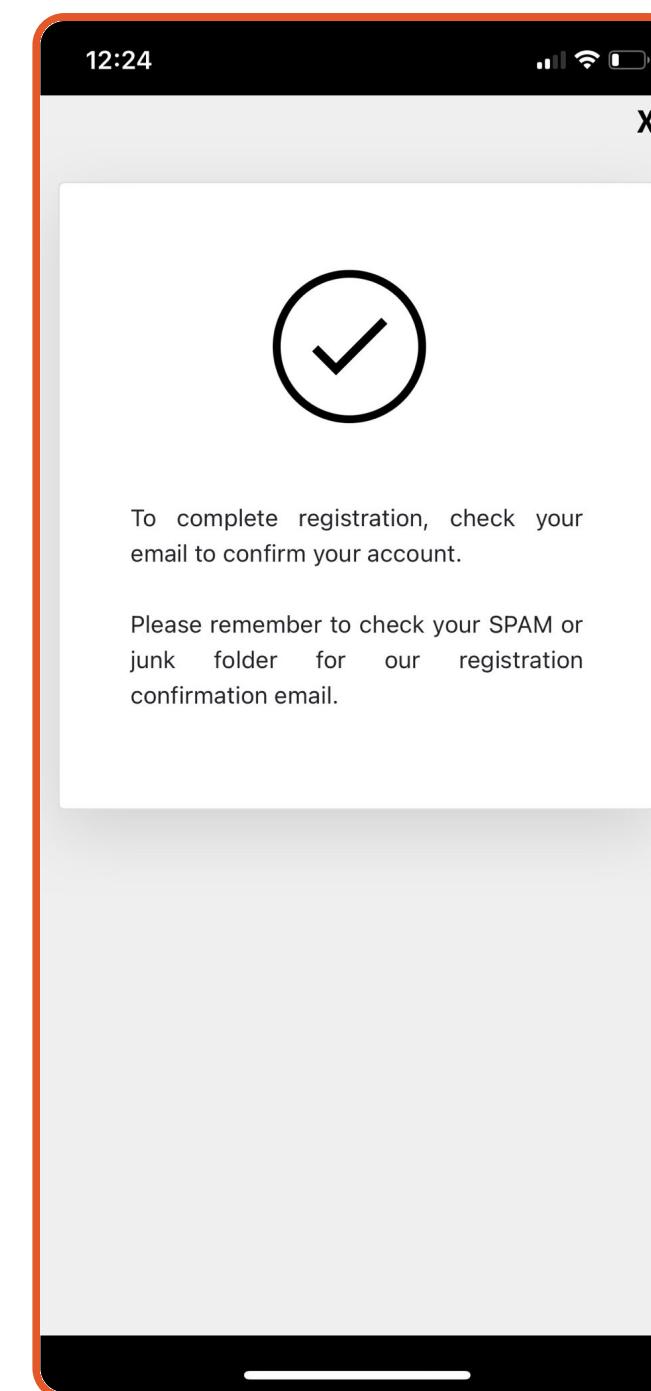
Registrati



1 Crea il tuo profilo



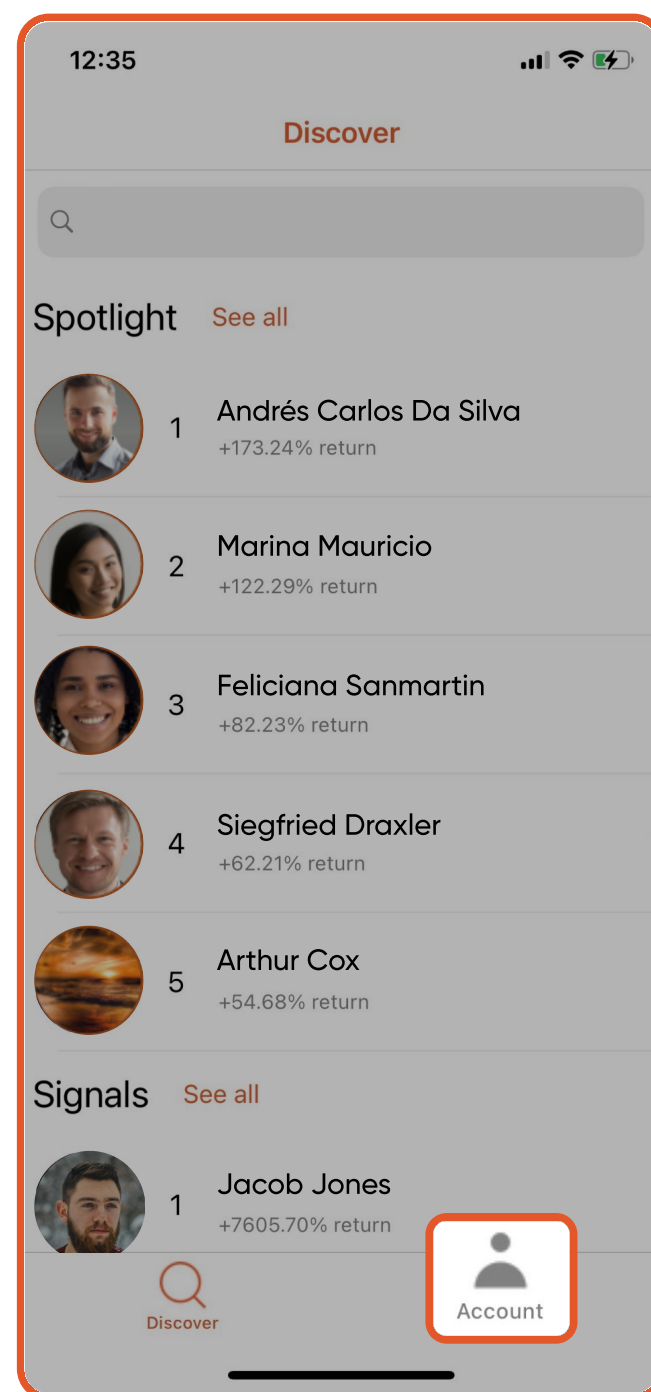
2 Inserisci i tuoi dati per la prima volta



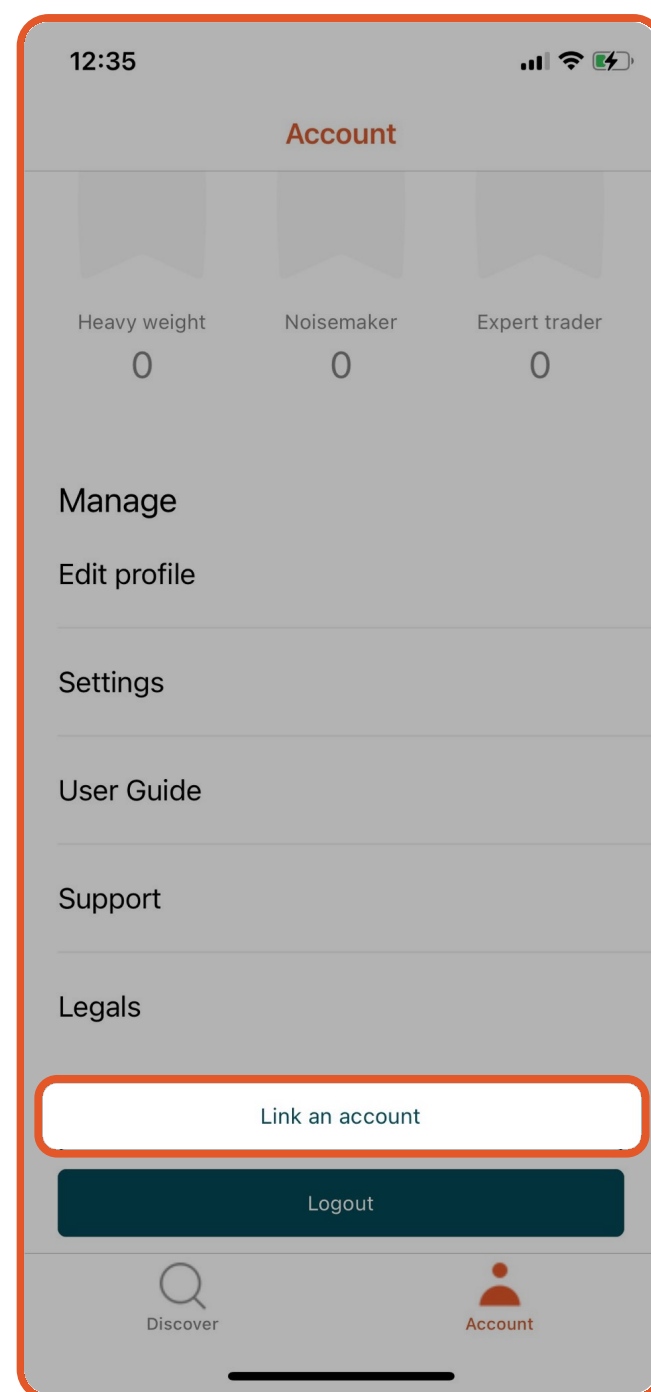
3 Per completare la registrazione, controlla la tua email registrata per confermare il tuo account e torna all'applicazione per effettuare l'accesso.



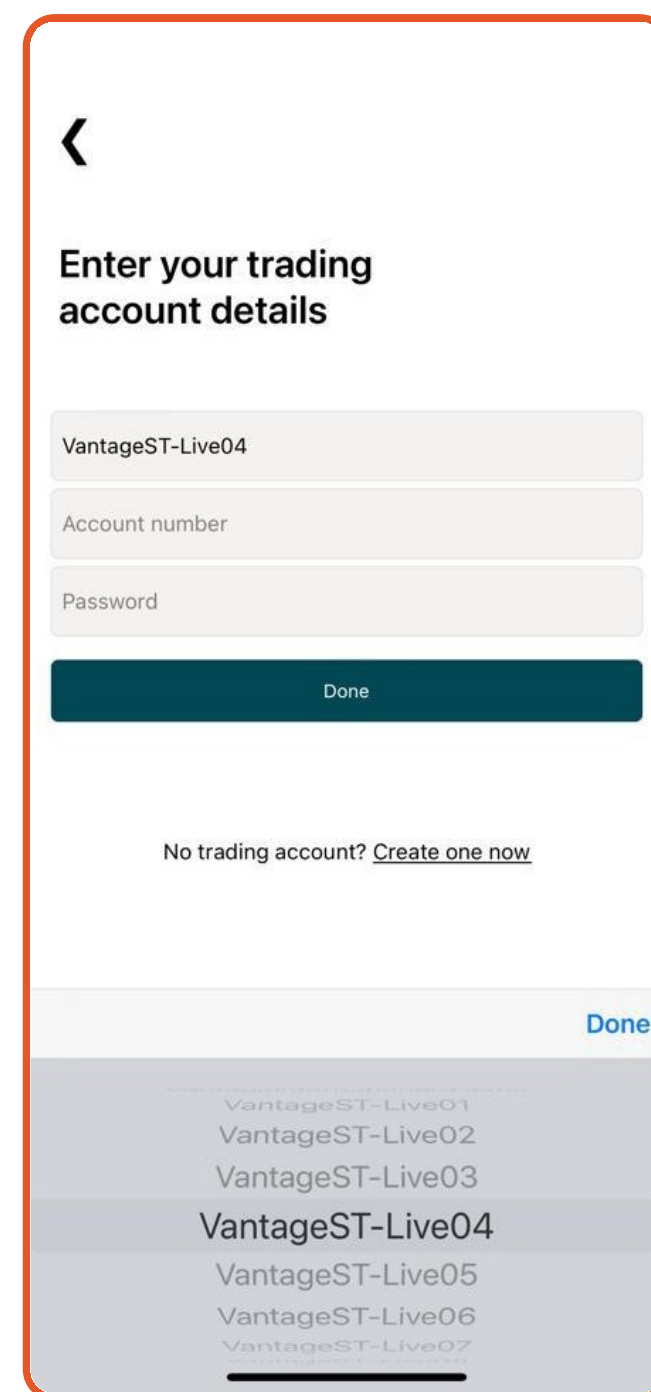
Connessione a MT4



1 Fare clic su Account.



2 Selezionare LINK account per collegare l'account MT4.



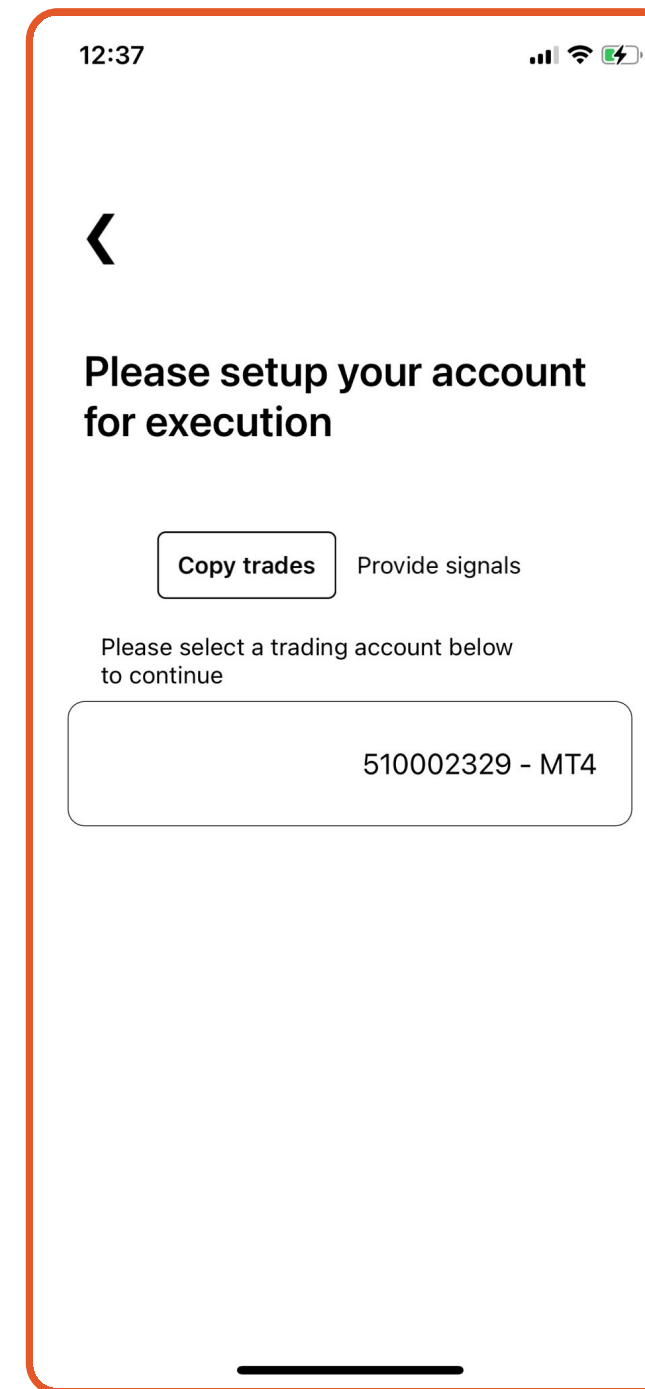
3 Selezionare il tuo server e inserire il login e la password del tuo account MT4.

Come selezionare il server corretto:

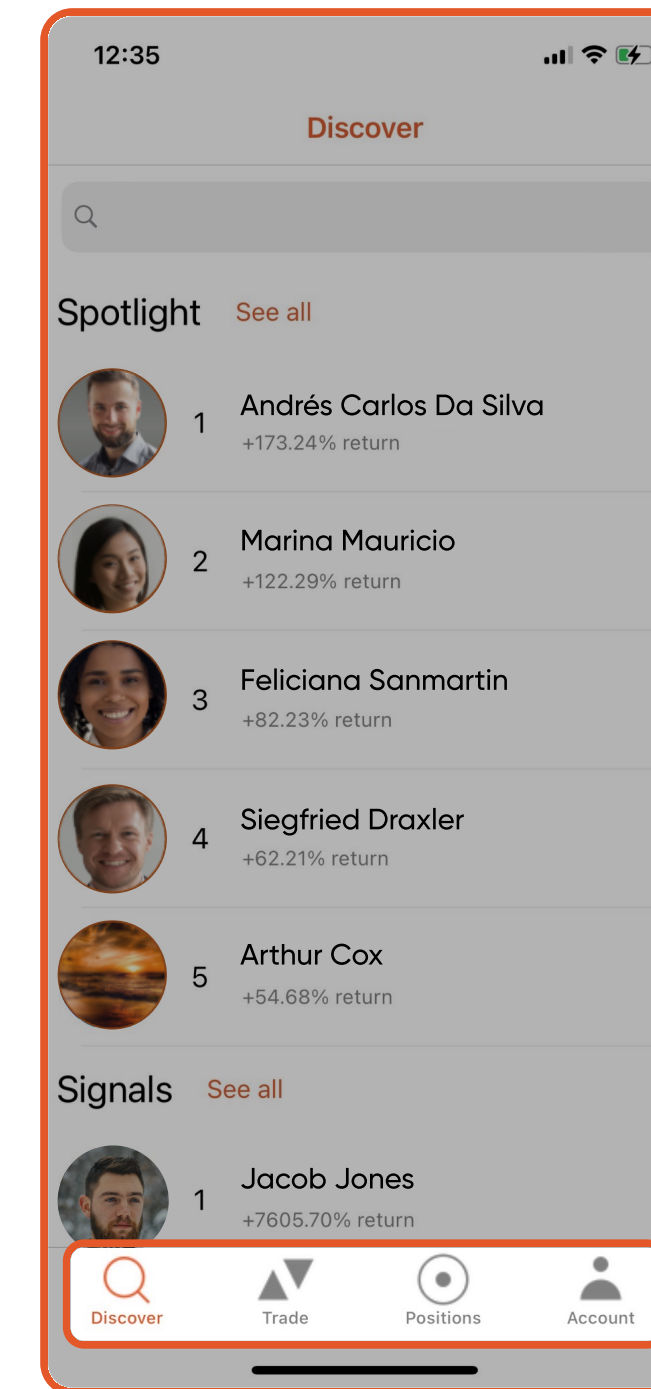
- VantageST-Live01
- VantageST-Live02
- VantageST-Live03
- VantageST-Live04
- VantageST-Live05
- VantageST-Live06
- VantageST-Live07
- VantageST-Live08
- VantageST-Live09
- VantageST-Live10
- VantageST-Live12
- VantageST-Live14



Connessione a MT4



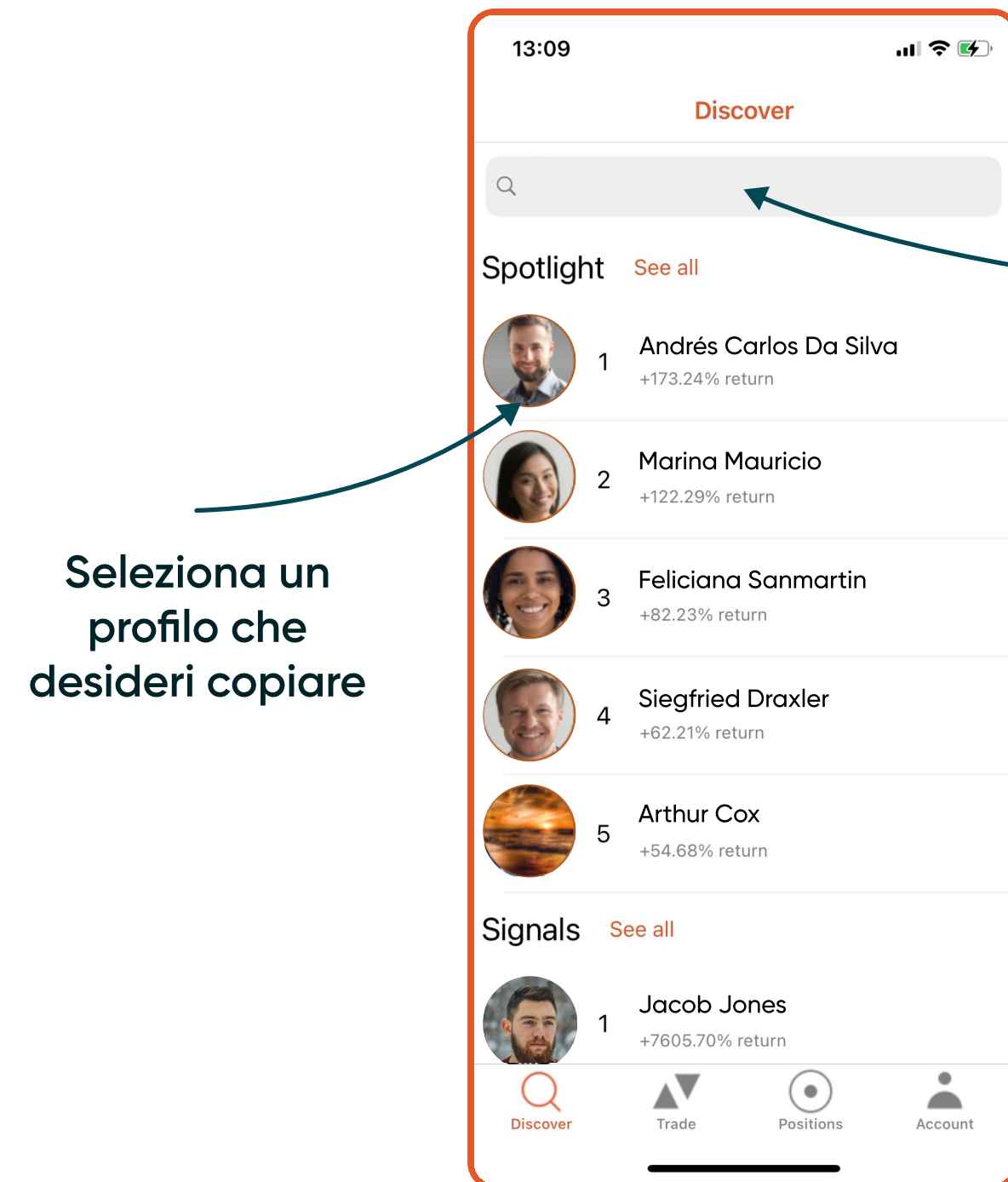
- 4 Seleziona Copiatore / Segnale e scegli l'account MT4.



- 5 Una volta che il tuo account MT4 è stato collegato con successo, verranno visualizzate 4 schede in basso.



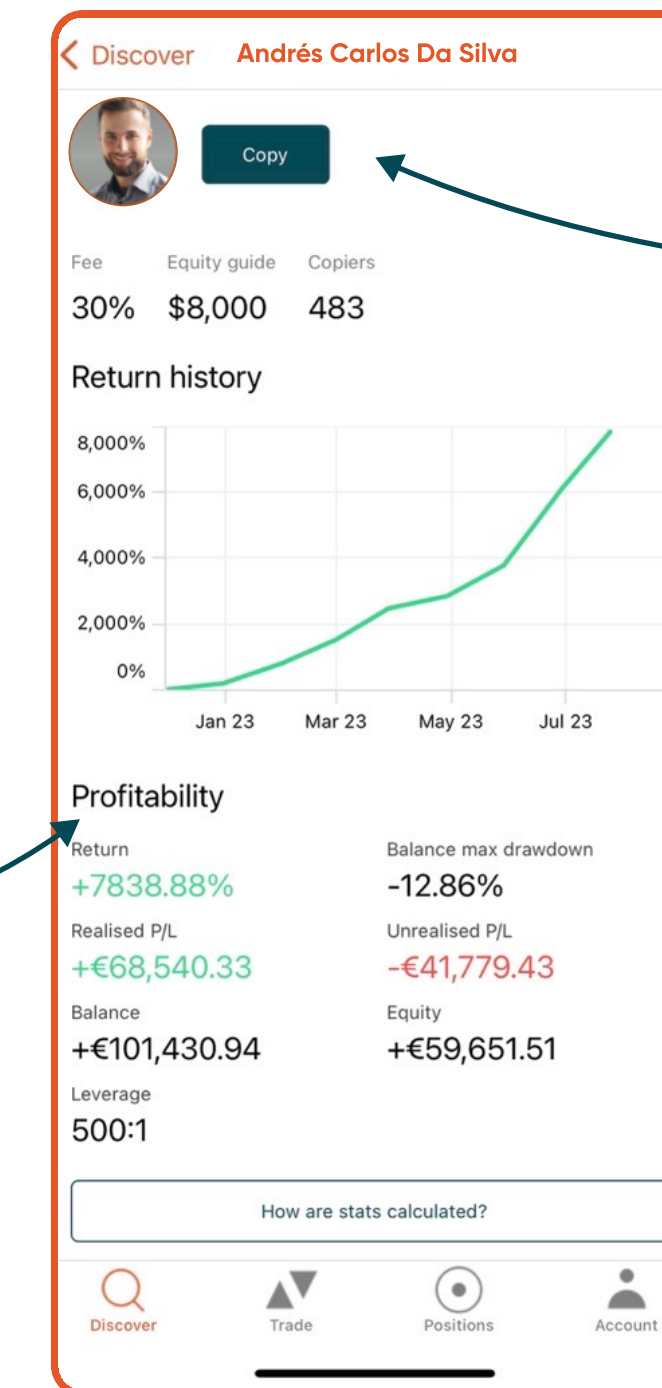
Scopri



Seleziona un profilo che desideri copiare

Cerca amici, gruppi o mentori

- 1 Seleziona un profilo che desideri copiare



Seleziona Copia

Statistiche di trading

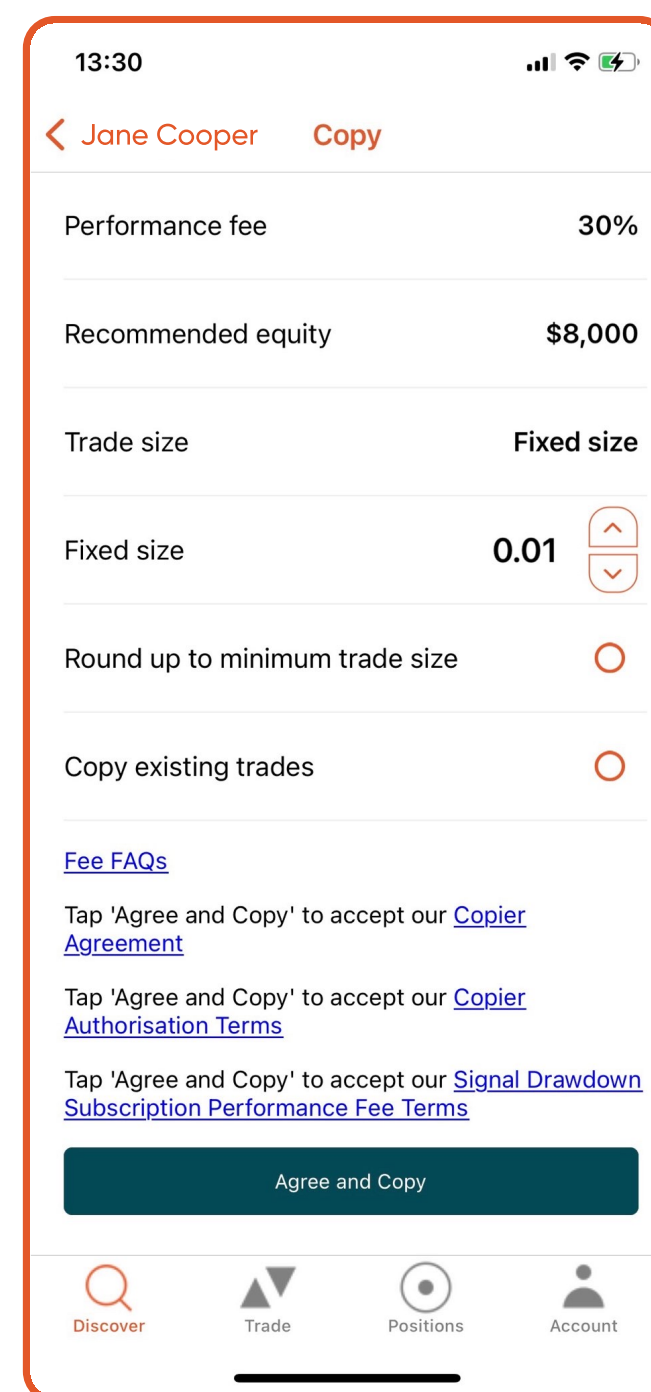
- 2 Controlla le prestazioni dell'utente e fai click su copia



Tre strategie di Copy Trading

1. **Volume fisso** = tutte le operazioni di copia sono fissate a un volume

- Ad esempio, se il volume è impostato su 0,1 lotti.
- Il fornitore di segnale inserisce 10 lotti di XAUUSD; il Copy Trader inserirà 0,1 lotti di XAUUSD+
- Il fornitore di segnale inserisce 0,01 lotti di XAUUSD; il Copy Trader inserirà comunque 0,1 lotti di XAUUSD+



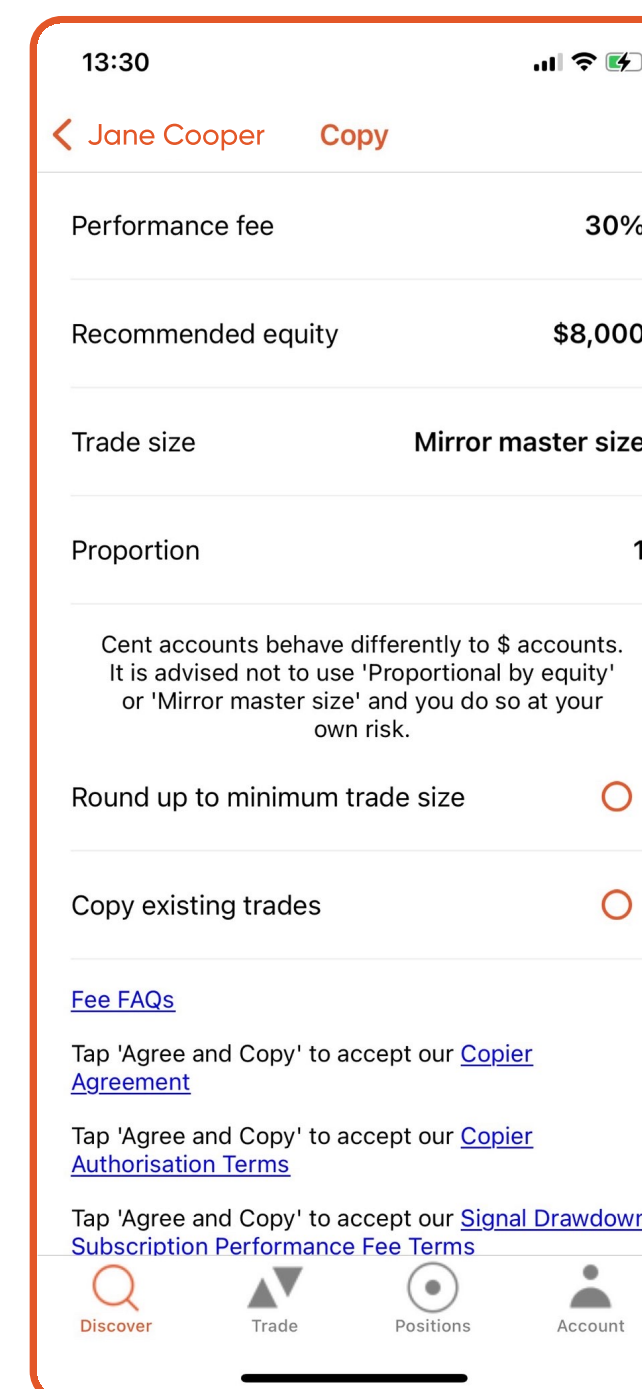
- ← Tutte le operazioni di copia sono fissate a un volume
- ← Assicurati che non vengano saltate transazioni
- ← Saranno copiate tutte le operazioni aperte



Tre strategie di Copy Trading

2. Volume Mirror Master = copia del volume dell'operazione master indipendentemente dal volume del conto

- Ad es., il fornitore di segnale inserisce 10 lotti di XAUUSD; il Copy Trader inserirà 10 lotti di XAUUSD+
- Il fornitore di segnale inserisce 0,01 lotti di XAUUSD; il Copy Trader inserirà 0,01 lotti di XAUUSD+



← Copia del volume dell'operazione master indipendentemente dal volume del conto

← Assicurati che non vengano saltate transazioni

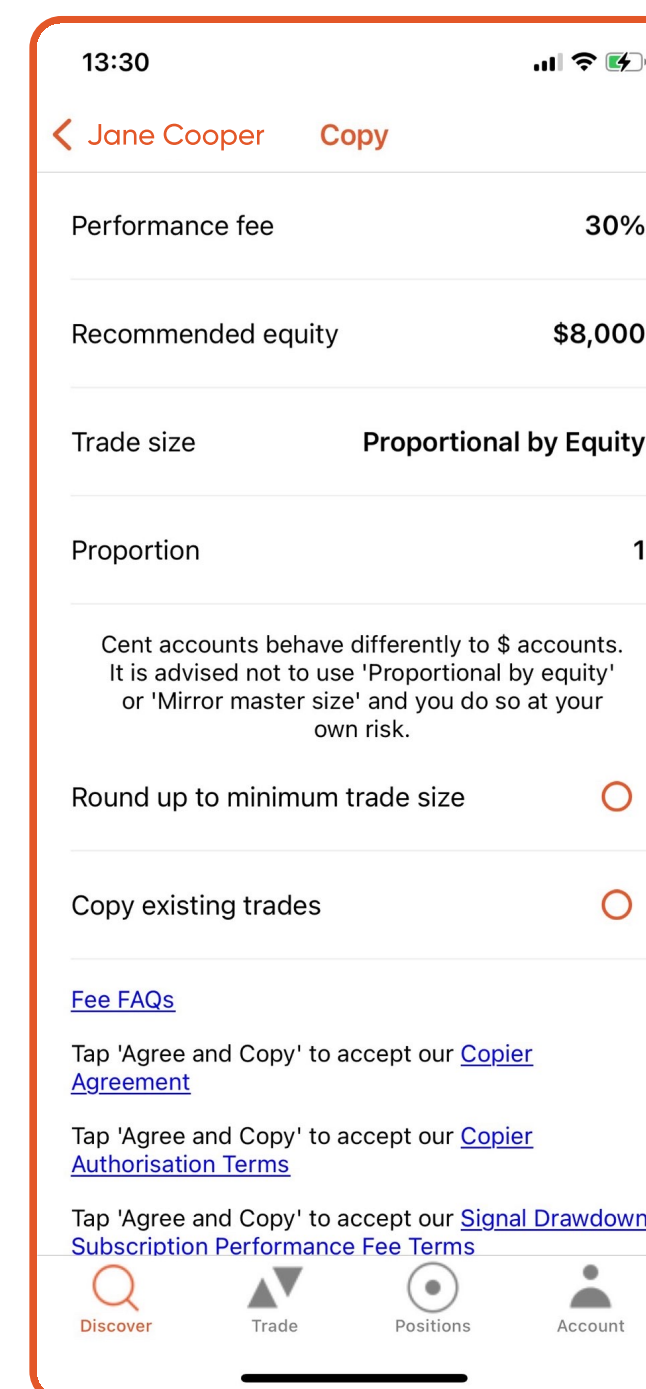
← Saranno copiate tutte le operazioni aperte



Tre strategie di Copy Trading

3. Proporzionale per equità = il volume dell'operazione è proporzionale al capitale netto del conto. Il Copy Trader può ridurre o amplificare la propria esposizione in base al volume delle operazioni

- Ad es., se la proporzione è impostata su 2 e il capitale netto del fornitore di segnale è di 100 dollari USA, il capitale netto del Copy trader sarà di 1.000 dollari australiani
- Se il fornitore di segnale utilizza un margine di 5 dollari per aprire un'operazione, il Copy Trader utilizzerà un margine di 100 dollari australiani per aprire una posizione dello stesso simbolo.
- $100 = (5/100) * 2 * 1.000$
- (Il margine utilizzato dal fornitore di segnale per questa operazione/il capitale del fornitore di segnale) * proporzione * Il capitale del Copy Trader



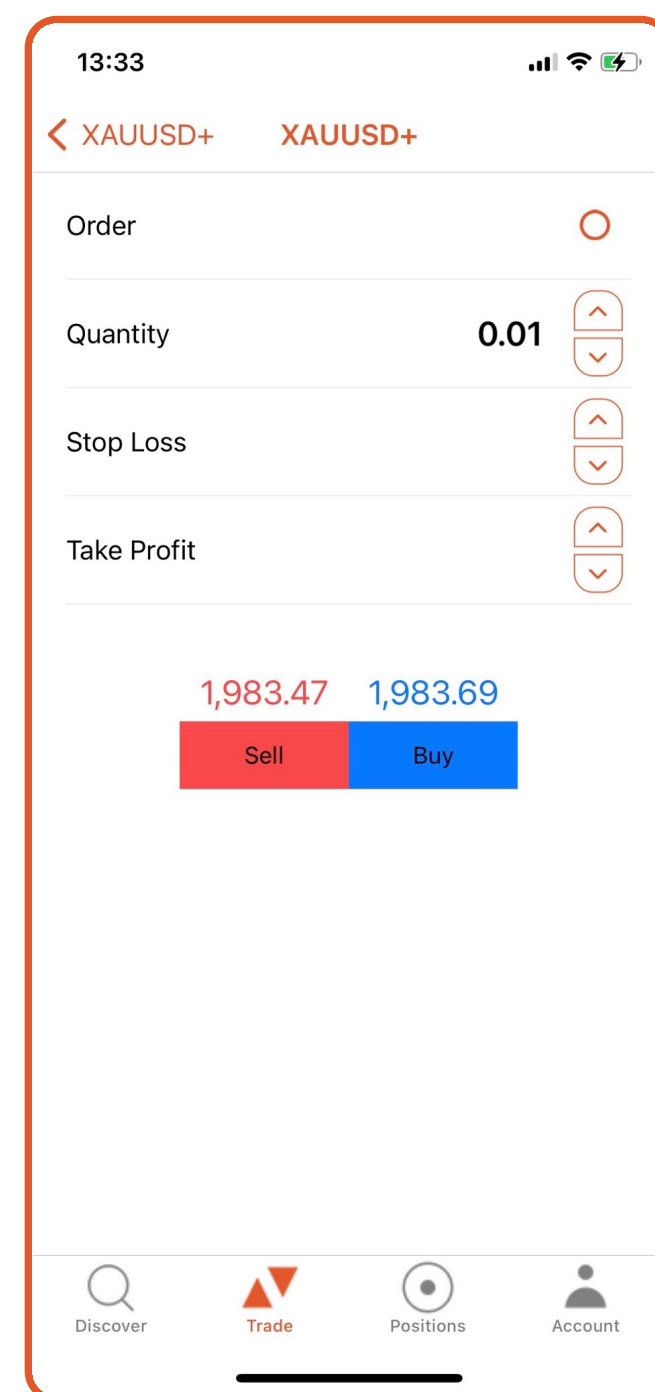
← Il volume dell'operazione è proporzionale al capitale netto del conto. Il Copy Trader può ridurre o amplificare la propria esposizione in base al volume delle operazioni

← Assicurati che non vengano saltate transazioni

← Saranno copiate tutte le operazioni aperte



Operazione



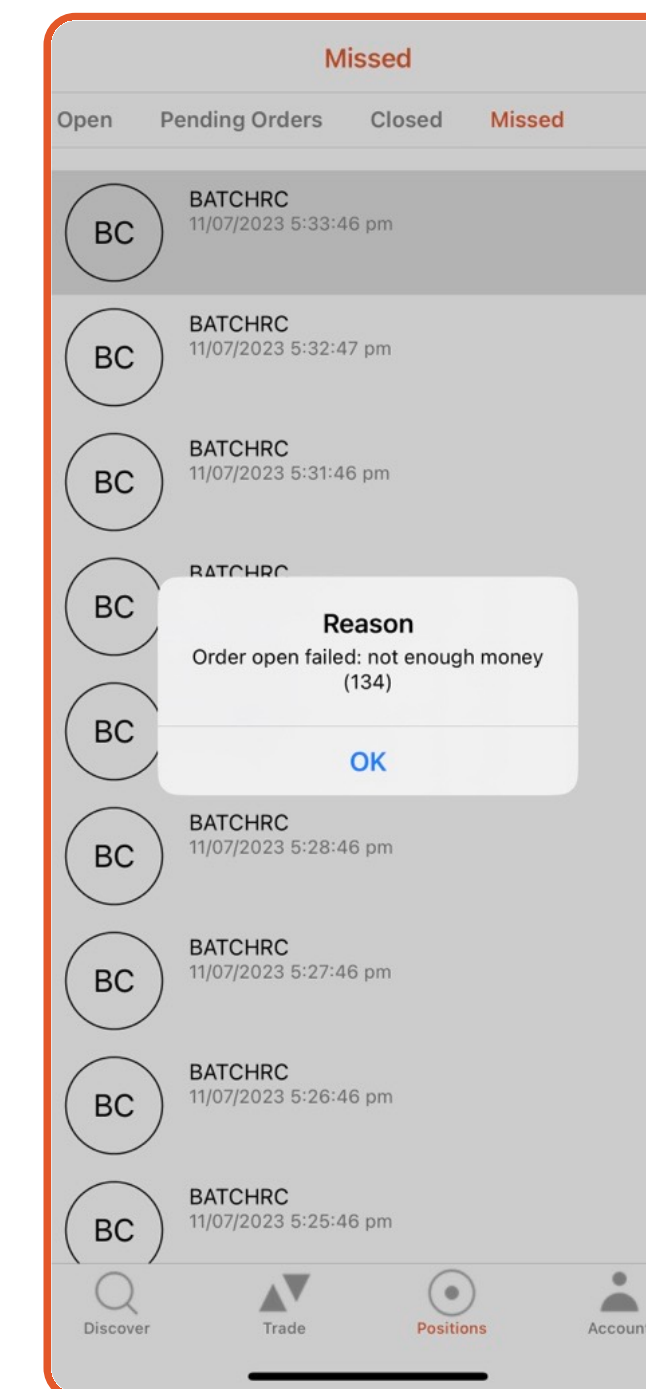
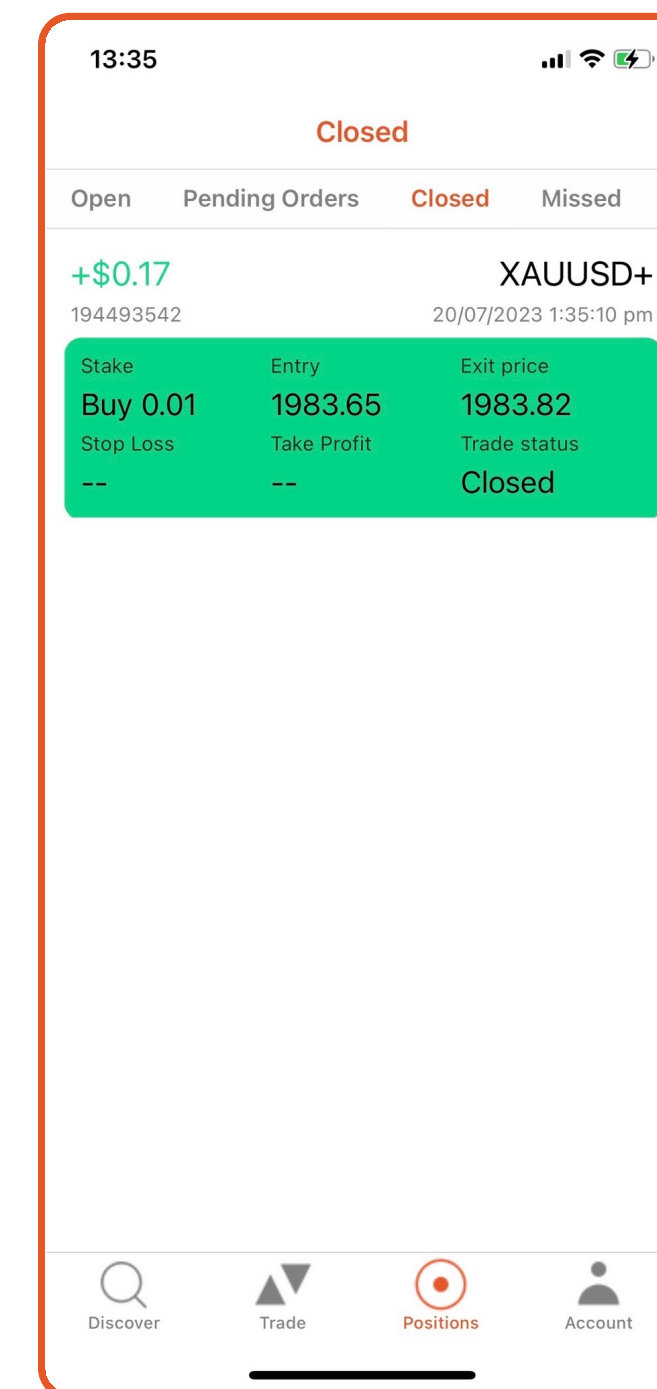
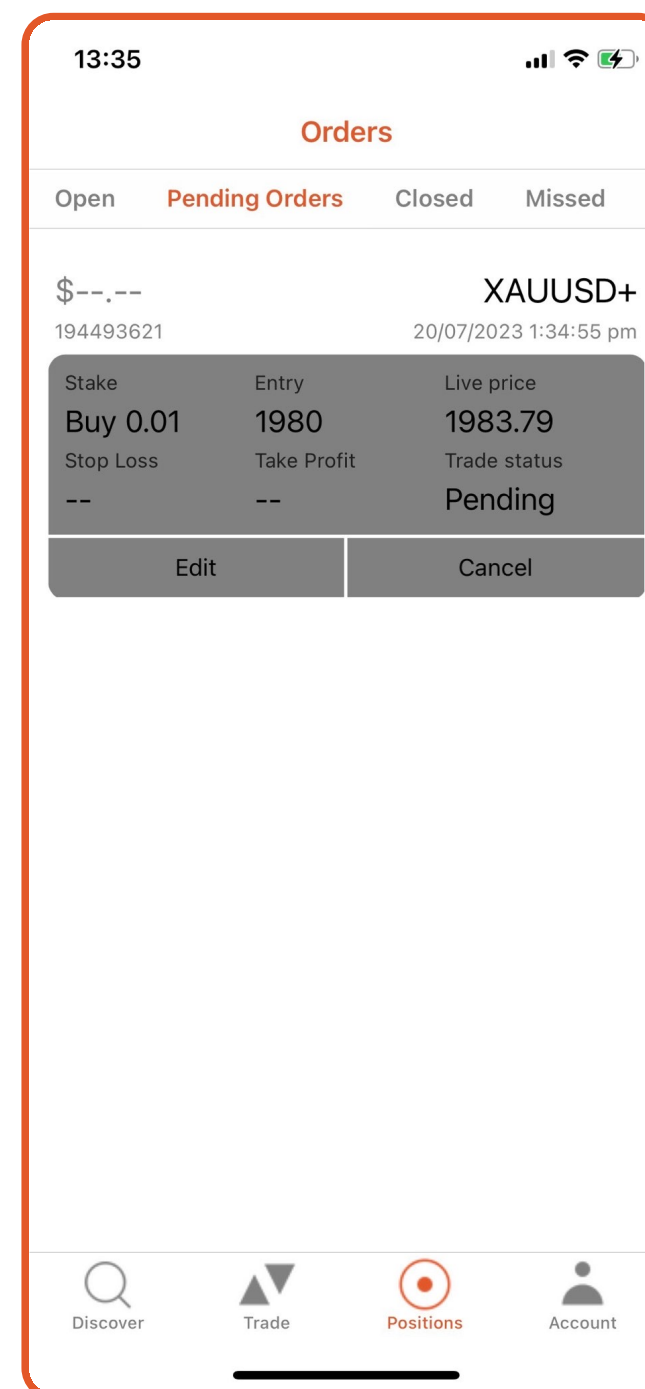
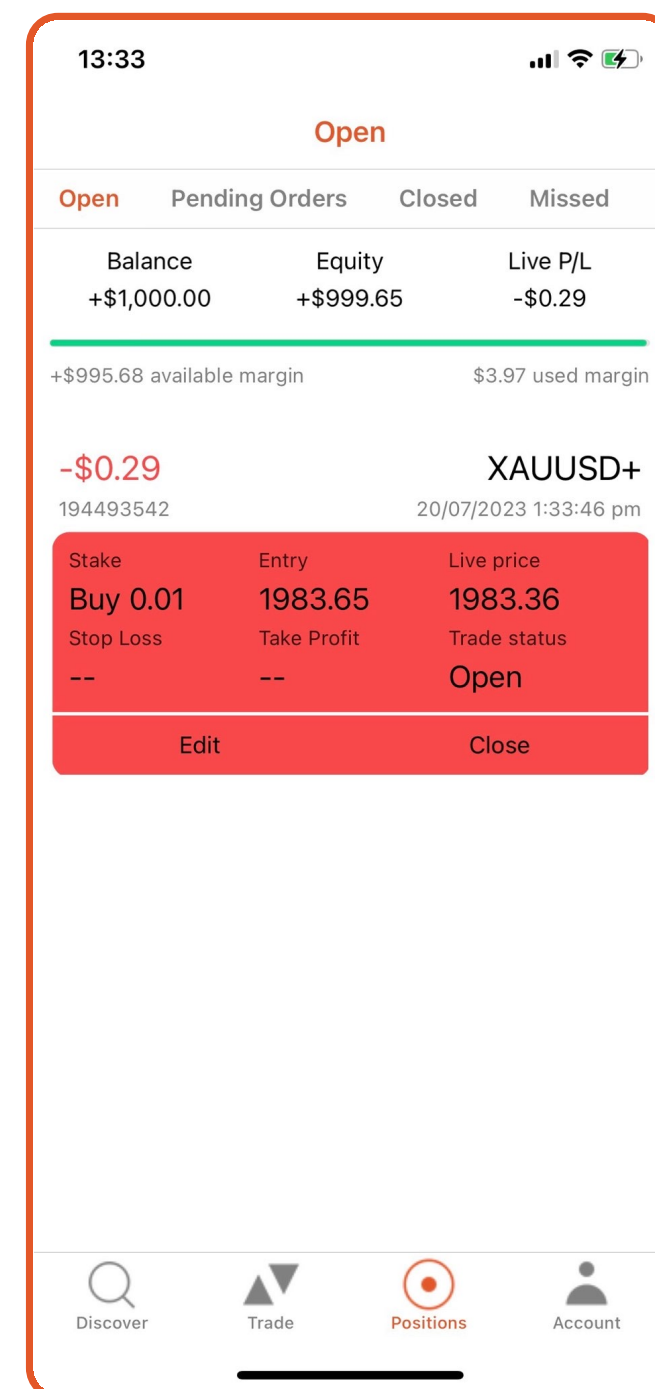
← Inserisci un ordine in sospeso

- Stop
- Limit

1 Ordine: Inserisci un ordine in sospeso



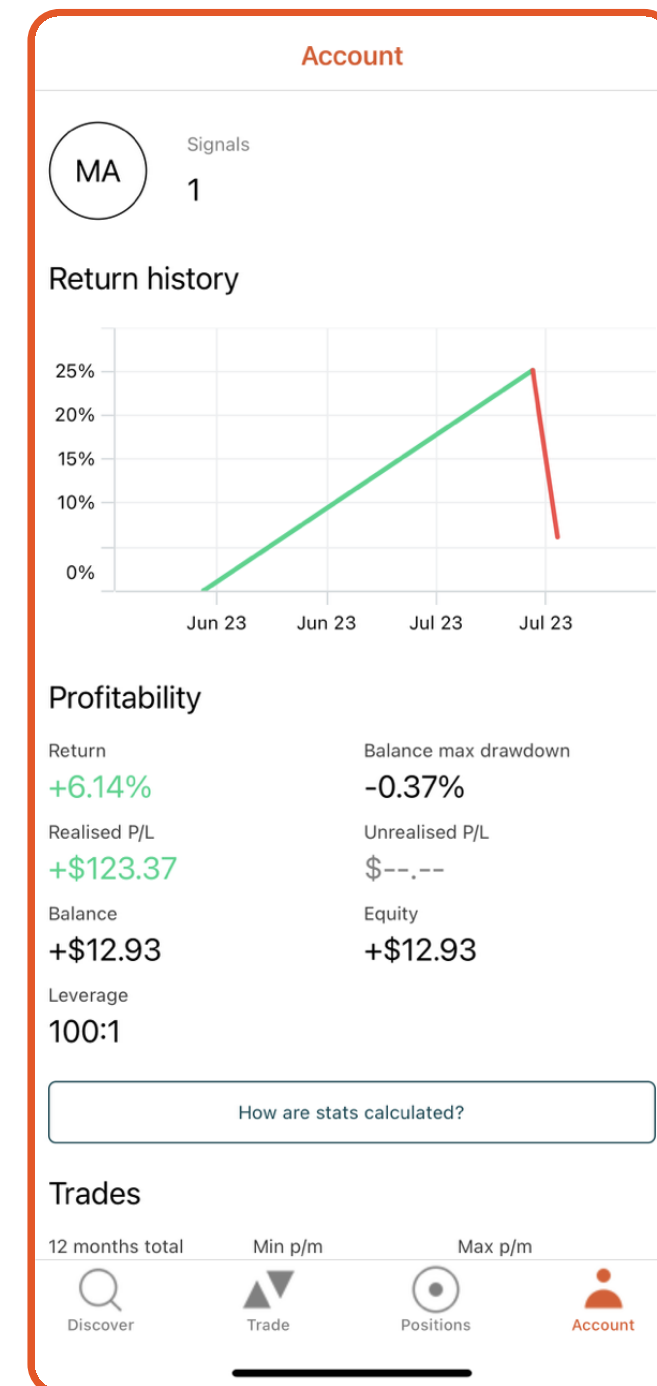
Posizioni



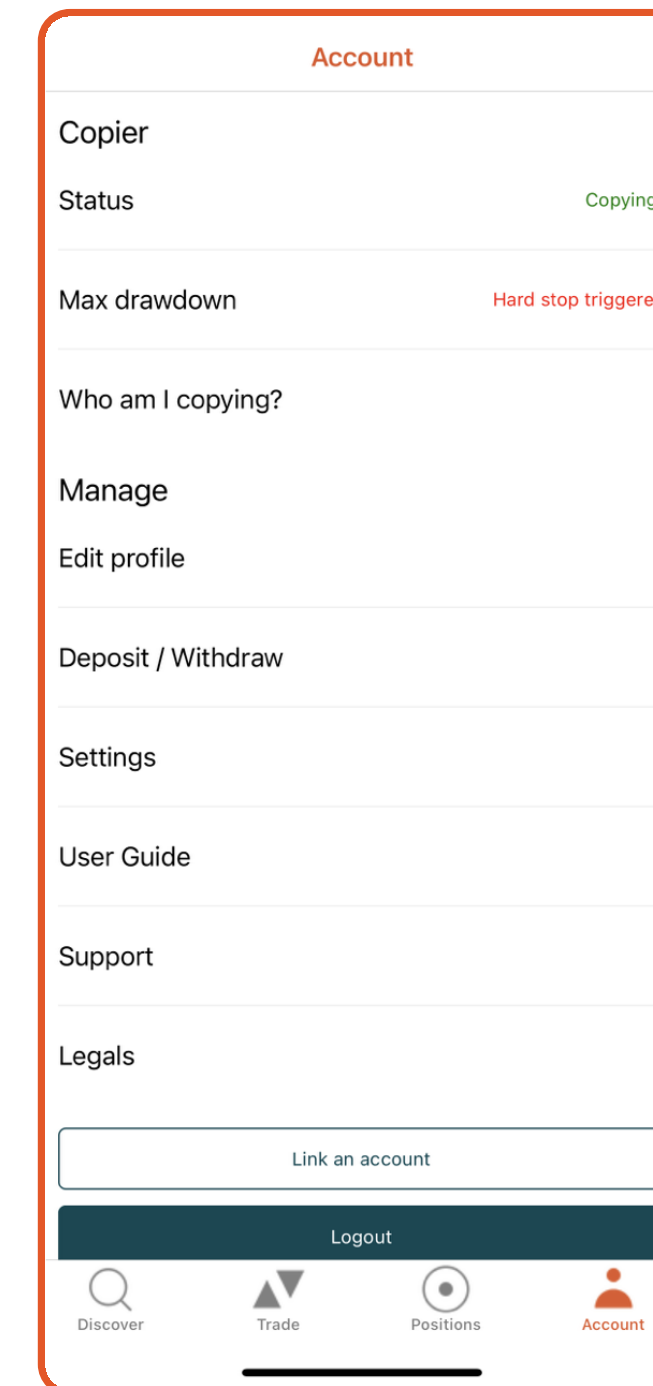
1 Visualizza ordini aperti, ordini in sospeso, posizioni chiuse o posizioni mancate.



Conto (Copiatore)



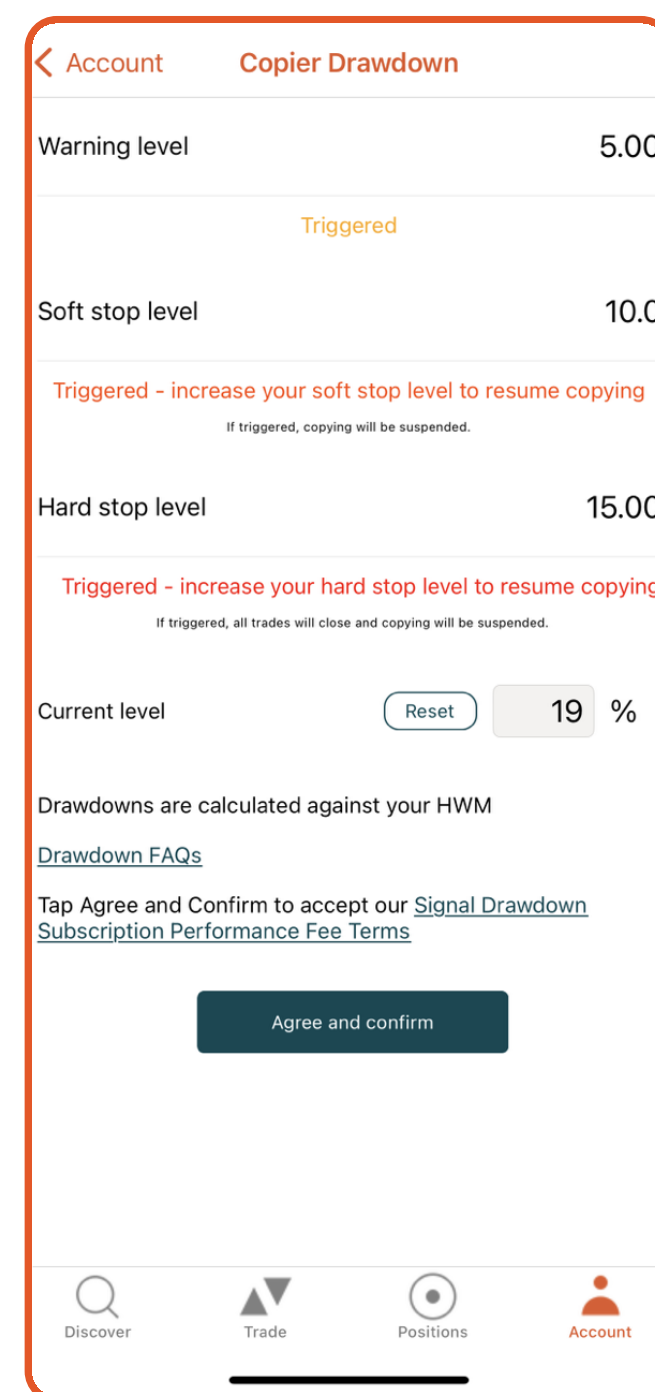
1 Visualizza le proprie prestazioni



2 Se si sta copiando, nello stato apparirà la dicitura Copia.



Drawdown (percentuale di perdita) massimo (tre livelli)



← Attiva un avviso

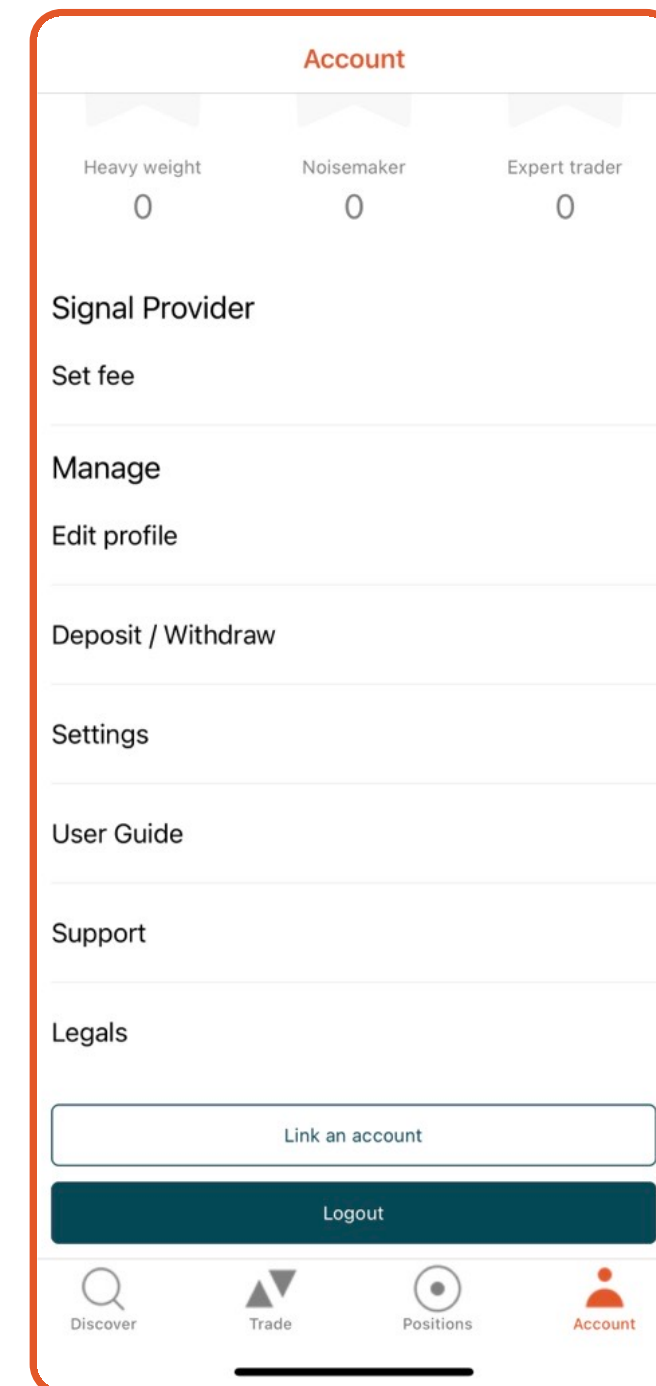
← Sospende qualsiasi operazione futura da qualsiasi Segnale

← Chiude tutte le operazioni di copia

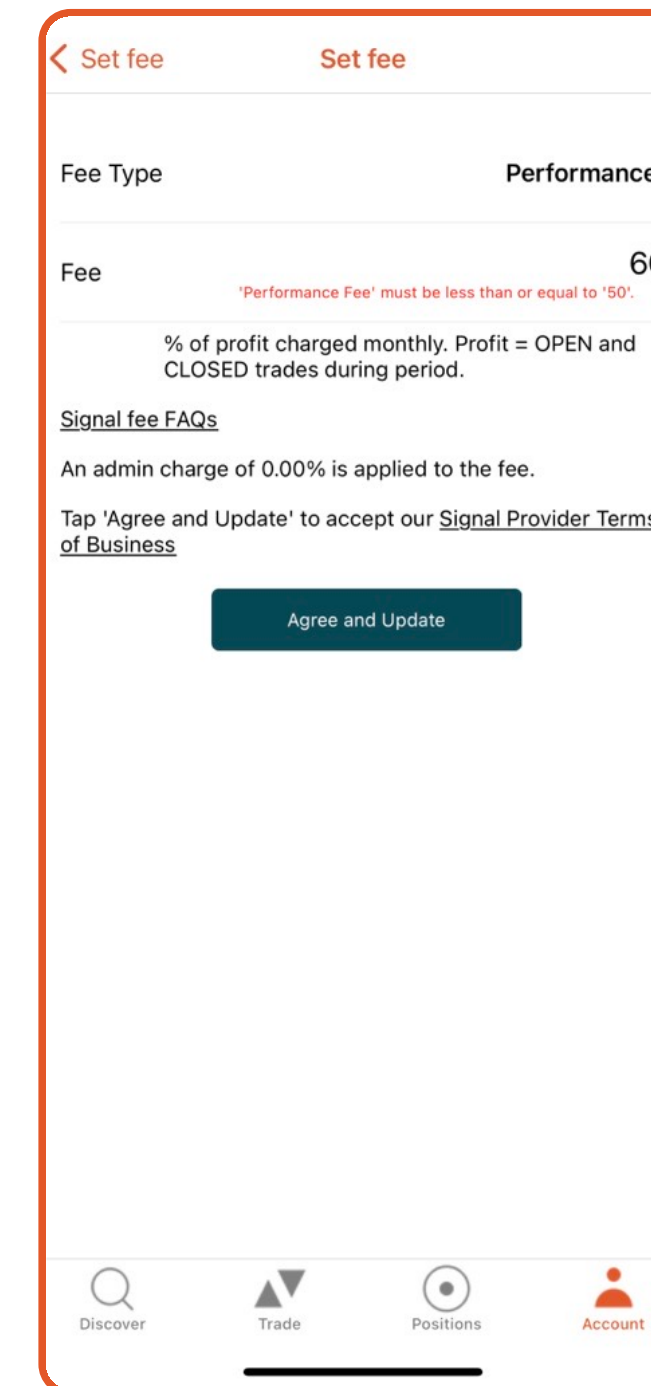
← Consente di impostare un nuovo livello di capitale netto iniziale per le impostazioni di drawdown (percentuale di perdita) massimo



Conto (fornitore di segnale)



1 Imposta tassa



2 La commissione di performance si basa sul modello dell'High Watermark



Contattaci

Siamo concentrati sulla creazione di una piattaforma che rivoluzionerà l'esperienza di trading.

Ti invitiamo a fornirci il tuo feedback e a esporci le tue domande, poiché possono aiutarci a continuare a costruire la migliore piattaforma possibile.

clientsuccess@vantagemarkets.com